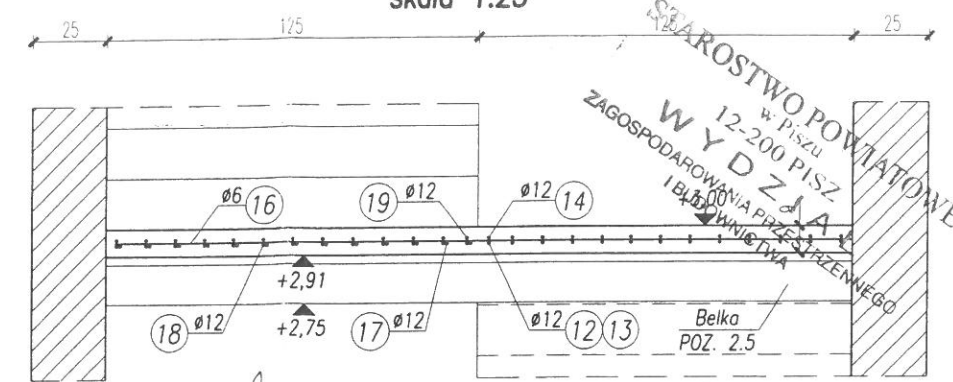
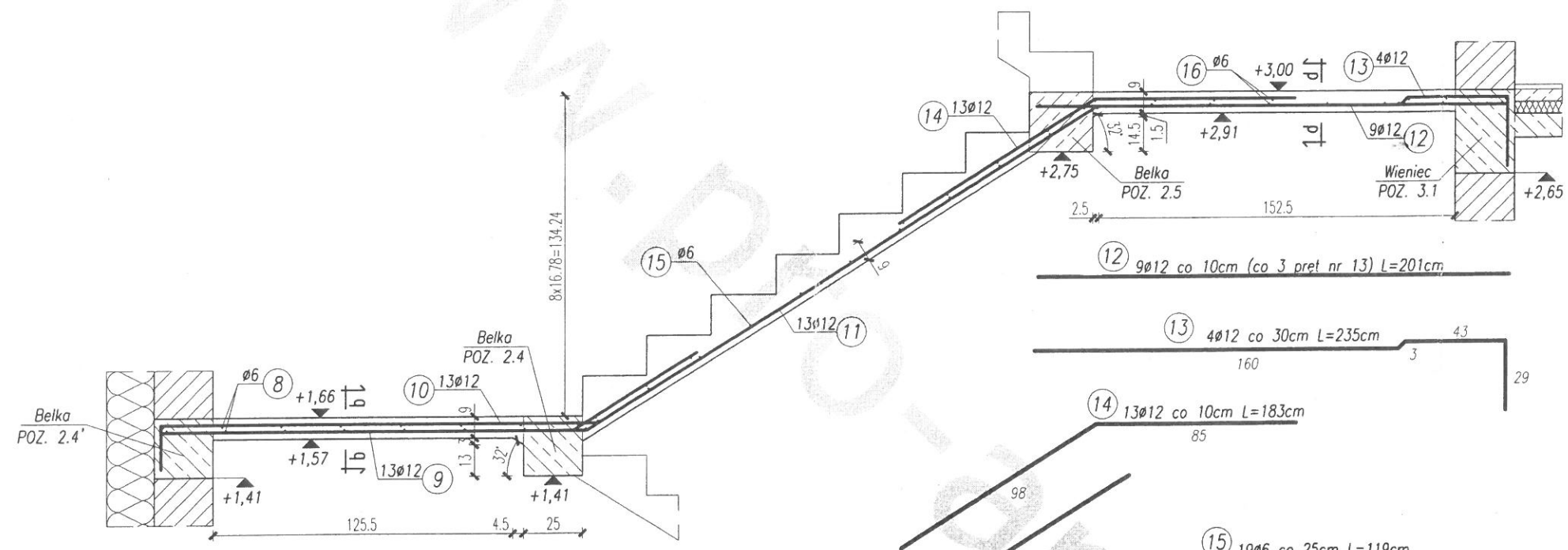
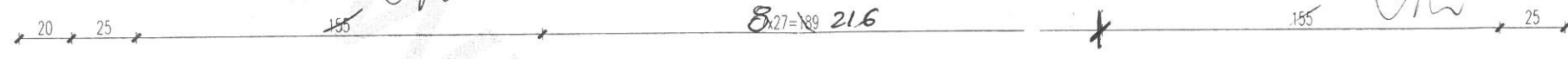


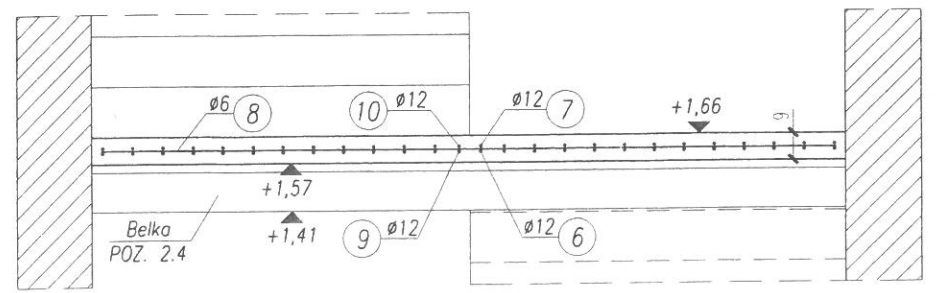
PRZEKRÓJ d-d  
skala 1:25



PRZEKRÓJ c-c  
skala 1:25



PRZEKRÓJ b-b  
skala 1:25



**UWAGA!**

1. Wymiary podano w centymetrach. Rzędne podano podano w metrach.
2. Beton zagęszczony mechanicznie.
3. Rysunek należy rozpatrywać łącznie z rys. K/7, K/17 i K/20.
4. Grubość płyty bieguwej i płyt spocznikowych wynosi 9cm.
5. Należy wrócić uwagę na konieczność wykonania skosu na połączeniu płyty spocznikowej z belką POZ. 2.4 i POZ. 2.5.

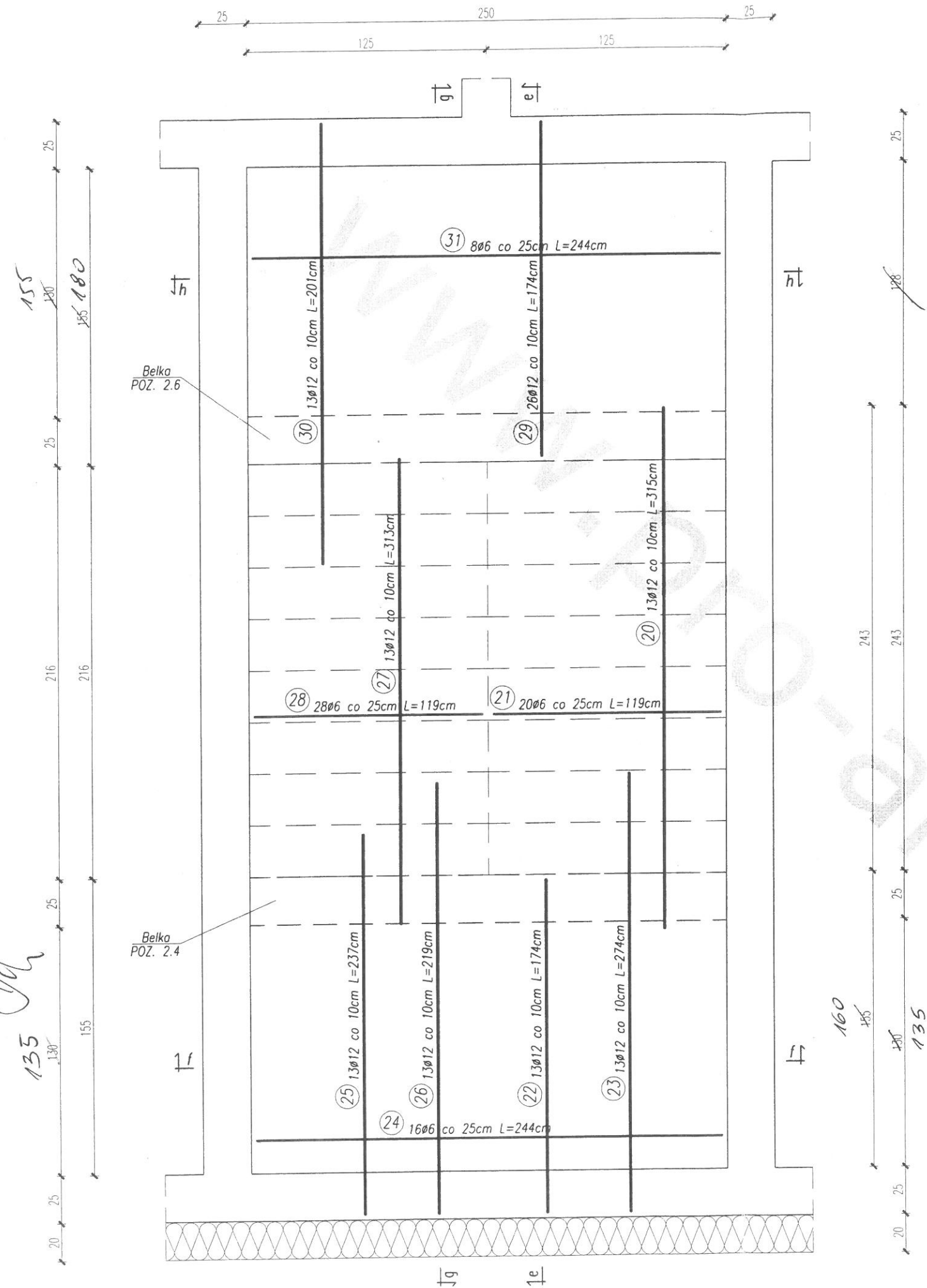
Oryginalny bieżnik posiada nr inżynierski  
pobawiony w 2017 roku w Pisz  
Kontrola i wytyczenie wykonano 2017  
Kopie bieżnika znajdują się w biurze  
Pisz 12-200 PISZ  
Dz. Urzęd. 30117/POL, WM-0054

BETON C20/25 (B25)  
STAL A-I (PB240) Ø6,  
A-III (34GS) Ø12  
beton: 3cm

mgr inż. arch. JANUSZ CIESIELSKI  
Upi. budowlane do projektowania w zakresie  
architektonicznym i technicznym w sanitarnych  
Nr. ewidencyjny 30117/POL, WM-0054  
mgr inż. Tomasz Wyrzykowski  
mgr inż. Wojciech Jagiela

2021-09-15

Investor	Investor:	Spółdzielnia Mieszkaniowa w Pisz	
Lokalizacja obiektu	Lokalizacja:	dz. nr 1442/22 i 1793, obr Pisz, gm. Pisz	
Autor koncepcji	tech. bud. Krzysztof Biodrowicz	44-240 ŻORY	ul. KOSCIUSZKI 29
Autor projektu	inż. Piotr Jakuszewski	602/01	(32) 43 50 829
Sprawdzający	mgr inż. Tomasz Wyrzykowski	SLK/0774/PWOK/16	www.pro-arte.pl
Współpraca	mgr inż. Wojciech Jagiela		
Autor adaptacji		Data	Branża
Nazwa obiektu	BUDYNEK WIELORODZINNY - SAN VITO -	09.2017	Budowlana
Tytuł rysunku	SCHODY POZ. 1.5 - część 2	Skala	Nr rysunku
		1:25	K/8



- UWAGA!**
1. Wymiary podano w centymetrach. Rzędne podano podano w metrach.
  2. Beton zagęszczony mechanicznie.
  3. Rysunek należy rozpatrywać łącznie z rys. K/8, K/10, K/11, od K/15 do K/18, K/20 i K/33.
  4. Grubość płyty biegowej i płyt spocznikowych wynosi 9cm.
  5. Należy wrócić uwagę na konieczność wykonania skosu na połączeniu płyty spocznikowej z belką POZ. 2.4, POZ. 2.5 i POZ. 2.6.

Oryginał projektu posiadać w siedzibie  
 placu budowy, w biurze projektowym  
 Kancelaria Projektowa PROARTE  
 ul. Kosciuszki 29, 44-240 Żory  
 Kopia projektu posiadać w siedzibie  
 placu budowy, w biurze projektowym  
 De. ul. Kosciuszki 29, 44-240 Żory

**BETON C20/25 (B25)**  
**STAL A-I (PB240) Ø6,**  
**A-III (34GS) Ø12,**  
 otulina: 3cm

mgr inż. arch. JANUSZ CIESIELSKI  
 Upr. budowlane do projektowania w zakresie  
 architektoniczno-konstrukcyjnym w specjalności  
 Nr. ewidencyjnej: 071/PWOK/054/WM-0054

mgr inż. *Andrzej Czajkowski*  
 Upr. bud. nr WAM/0192/POOK/16  
 do projektowania bez ograniczeń  
 w spec. konstrukcyjno-budowlanej

2021-09-15

Investor	Investor: Spółdzielnia Mieszkaniowa w Pisz		Jednostka projektowa:	
Lokalizacja obiektu	Lokalizacja: dz. nr 1442/22 i 1793, obr. Pisz, gm. Pisz		<b>PROARTE</b>	
Autor koncepcji	tech. bud. Krzysztof Biodrowicz		44-240 ŻORY ul. KOSCIUSZKI 29	
Autor projektu	inż. Piotr Jakuszewski		(32) 43 50 829	
Sprawdzający	mgr inż. Tomasz Wyrzykowski		www.pro-arte.pl	
Współpraca	mgr inż. Wojciech Jagieła			
Autor adaptacji			Data	Branża
Nazwa obiektu	<b>BUDYNEK WIELORODZINNY - SAN VITO -</b>		09.2017	Budowlana
Tytuł rysunku	SCHODY POZ. 1.5 - część 3		Skala	Nr rysunku
			1:25	K/9







OZNACZENIE NA RYSUNKU		01	02-0b-02	03	0W
WYMIARY OTWORU W MURZE (mm)	S <sub>0</sub>	1500	2200	1500	900
	H <sub>0</sub>	1500	6080	900	1200
WYMIARY ZEWNĘTRZNE OŚCIEŻNICY (mm)	S <sub>Z</sub>	1465	wg obmiaru na budowie	1465	wg obmiaru na budowie
	H <sub>Z</sub>	1435		835	
ILOŚĆ SZTUK	PARTER	3	2	-	-
	I PIĘTRO	4	2	1	-
	II PIĘTRO	4	2+2	2	1
	RAZEM:	15	8	3	1
	UWAGI	- ZASTOSOWAĆ OKNA Z FUNKCJĄ MIKROWENTYLACJI. - W POKOJACH ZALECA SIĘ ZASTOSOWAĆ OKIEN ROZWIERNALNO-UCHYLNYCH. - DRZWI BALKONOWE (0b) ZASTOSOWAĆ JAKO TYPU PRZESUMNEGO.			

OZNACZENIE NA RYSUNKU		Dz	Dw	D1	D1	D2
WYMIARY OTWORU W MURZE (mm)	S <sub>0</sub>	1300	1000	900	900	900
	H <sub>0</sub>	2220	2200	2070	2070	2070
WYMIARY ZEWNĘTRZNE OŚCIEŻNICY (mm)	S <sub>Z</sub>	wg obmiaru na budowie	wg obmiaru na budowie	880	880	880
	H <sub>Z</sub>			2050	2050	2050
ILOŚĆ SZTUK	PARTER	L	2	1	1	1
		P	-	1	-	2
	I PIĘTRO	L	-	1	-	2
		P	-	1	-	2
	II PIĘTRO	L	-	1	-	2
		P	-	1	-	2
RAZEM:		2L	4L+8P	15L	5L+6P	3L+3P
UWAGI	DRZWI ZEWNĘTRZNE DLA BUDYNKU		DRZWI ZEWNĘTRZNE DLA LOKAŁU	DRZWI DO POMIESZCZENIA TECHNICZNEGO	DRZWI WEWNĘTRZNE	

## UWAGA!

- Wymiary podano w milimetrach.
- Przed zamówieniem stolarki okiennej i drzwiowej należy bezwzględnie sprawdzić zgodność wielkości otworów z uwagi na różnorodny system montowania okien i drzwi.
- Polecamy okna wylazowe firmy "Velux".

Oryginał projektu posiada niniejszą  
pieczęć i podpis projektanta.  
Kopie projektu mogą być używane  
tylko do celów projektowych.  
Kopie projektu mogą być używane  
tylko do celów projektowych.  
Data: 2021-09-15

mgr inż. arch. JANUSZ CIESIELSKI  
Upr. budowlane do projektowania w zakresie  
architektoniczno-budowlanych i sanitarnych  
Nr. ewidencyjny: 173/OL/WM-0054  
2021-09-15  
KESON 700930405

Inwestor	Inwestor:	Jednostka projektowa:
Lokalizacja obiektu	Spółdzielnia Mieszkanowa w Pisz	<b>PROARTE</b>
Autor koncepcji	lechn. bud. Krzysztof Biodrowicz	44-240 ŻORY ul. KOŚCIUSZKI 29 (32) 43 50 829 www.pro-arte.pl
Autor projektu	mgr inż. arch. Piotr Wieczorek 14/97	
Sprawdzający	mgr inż. arch. Izabela Mandla 59/00	
Współpraca	mgr inż. Wojciech Jagiela	
Autor adaptacji		Data
Nazwa obiektu	BUDYNEK WIELORODZINNY - SAN VITO -	09.2017
Tytuł rysunku	ZESTAWIENIE STOLARKI	Bronza
		Nr rysunku
		Skala
		1:100
		A/10